

Oprawa o wyższym stopniu ochrony - Dyfuzor opalizujący - bezpośrednie rozsyłanie

Korpus z poliestru wzmocnionego włóknem szklanym, z odporną na starzenie uszczelką z pianki poliuretanowej na otaczającej krawędzi, klipsami rynienki ze stali szlachetnej, element nośny z lakierowanej na biało blachy stalowej. Korpus o podwyższonej odporności na substancje chemiczne. Kolor korpusu jasnoszary; Głęboko tłoczona rynienka ze szkła akrylowego z opalizującą gładką powierzchnią; Wbudowany sterownik. Przyłącze elektryczne poprzez 3-biegunowy zacisk przyłączeniowy ze stykami wtykowymi.. Wieszak uchylny SBB należy zamówić osobno.

## CHARAKTERYSTYKA

Numer katalogowy	56612024110
Numer EAN	4020863334940
Numer taryfy celnej	94051140
Znak jakości	IP 65, Klasa ochrony I, F, D, HACCP DIN10500/Żywność/IFS/BRC, Indoor, CE
Klasa odporności IK	IK03 (0°C), IK04 (25°C)
Temperatura otoczenia	ta 0°C do 25°C
Okres gwarancji	5 lata
Możliwość dofinansowania ze środków państwowych	BEG – dofinansowanie do domów energooszczędnych (ważne tylko dla Niemiec)

## ELEKTROTECHNIKA

Zasilacz	Elektroniczny sterownik (1 szt.)
Moc systemowa	31W
Napięcie sieciowe	230V/50Hz
Klasa efektywności energetycznej/Źródło światła	C

## TECHNIKA ŚWIETLNA

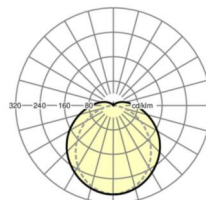
Wyposażenie	LED, współczynnik oddawania barw/kolor światła CRI ≥ 80 / 4000K
Tolerancja koloru (MacAdam)	3SDCM
Bezpieczeństwo fotobiologiczne (Oprawa)	RG0
Nominalny strumień świetlny	4611lm
Trwałość LED	50000h L80/B10 (Tq 25°C)
Wydajność oprawy	149lm/W
UGR pop./pod.	24.5 / 21.8

## MECHANIKA

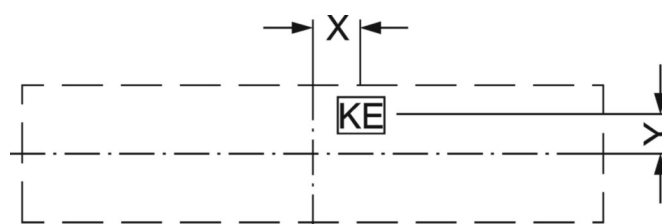
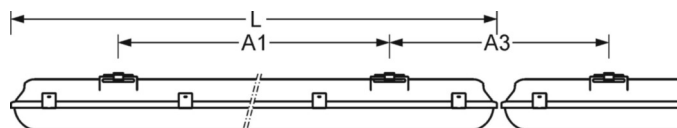
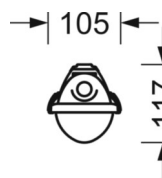
Kolor obudowy	jasnoszary
Wymiary (DxSzxW/ŚrxW)	1300mm x 105mm x 117mm
Masa (netto)	1.9kg
Wlot kabla KE (X/Y)	650mm/0mm
Rodzaj montażu	Pojedyncza instalacja sufitowa, Montaż pojedynczy zwieszakowy, Montaż ścienny natynkowy, Montaż na szynie nośnej

## DEEP-LINK

<https://www.regiolux.de/pl/article/56612024110>



Odnosiłnik	LED 4500lm 840
ηLB	100 %
Φ ↓/↑	91 % / 9 %
UGR pop./pod.	24.5 / 21.8



## Wymiary

L	1300 mm	Długość
B	105 mm	Szerokość
H	117 mm	Wysokość
A1	800 mm	Odstęp mocowań przy montażu pojedynczym
A3	505 mm	Odstęp mocowań pomiędzy oprawami w ustawieniu w paśmie świetlnym
X	650 mm	Odstęp pomiędzy wejściem kabla a środkiem oprawy na osi X (wzdłuż)
Y	0 mm	Odstęp pomiędzy wejściem kabla a środkiem oprawy na osi Y (w poprz